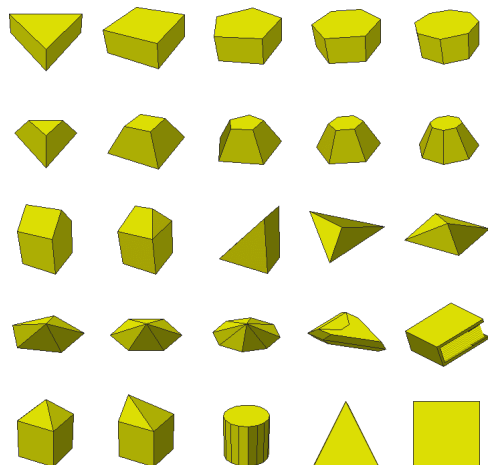


myriaCross editor – leçon 19 : Point de croix en 3D

Que veut dire point de croix en 3D ?

3D signifie 3 dimensions. Certains objets peuvent être faits de faces planes ; par exemple, un dé contient 6 faces carrées. *myriaCross editor* vous permet maintenant de démarrer de nouveaux modèles de point de croix contenant un gabarit, un groupe de faces sur lesquelles vous pouvez créer ; une fois brodés, de tels modèles peuvent être utilisés pour créer des objets dont les faces sont des motifs de point de croix.

Gabarits disponibles :



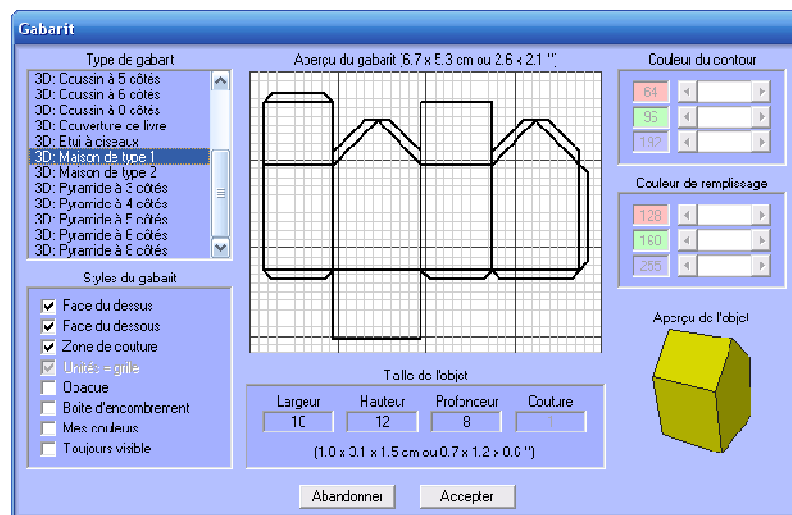
myriaCross editor offre 25 gabarits :

- Boîtes (*)
- Pyramides (*)
- Maisons
- Coins
- Coussins (*)
- Cylindres
- Etais de ciseaux
- Couvertures de livres
- Polygones et rectangles en 2D

(*) La face de base peut être un triangle, un rectangle, un pentagone, un hexagone ou un octogone.

Mettre en place un gabarit :

Lancez le dialogue **Nouveau** à partir du menu **Fichier** ou en cliquant sur l'icône  puis pressez le bouton **Gabarit**.



Sélectionnez un gabarit dans la liste du haut. Réglez les styles en dessous. Réglez la taille de l'objet désiré puis pressez le bouton **Accepter** ; un nouveau modèle sera créé avec ce gabarit.

Styles du gabarit :

Face du dessus, du dessous, zone de couture, boîte d'encombrement : montrez la ou cachez la

Opaque : cochez cette option pour remplir le gabarit

Mes couleurs : cochez cette option pour vous permettre de régler et d'utiliser les couleurs de contour et de fond ; décochez cette option pour laisser le programme choisir les couleurs en fonction de celle de la toile. *Toujours visible* : cochez cette option afin que le contour du gabarit apparaisse toujours par-dessus tout.

Taille de l'objet :


Vous ne pouvez pas encore décocher l'option *Unités = grille* ; la largeur, la hauteur et la profondeur de l'objet sont donc exprimées en unités de grille. Vous ne pouvez pas encore régler la taille de la zone de couture. La taille réelle de l'objet s'affiche en dessous, à la fois en pouces et en centimètres.

myriaCross editor – leçon 19 : Point de croix en 3D

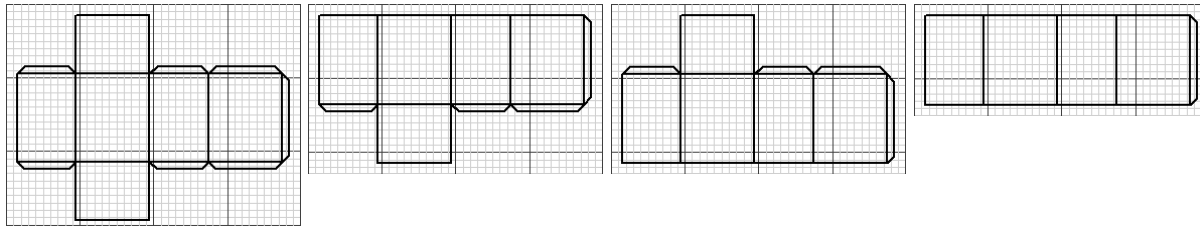
Couleurs :

Entrez les niveaux de rouge, de vert et de bleu des couleurs de contour et de fond ou utilisez les ascenseurs. L'aperçu du gabarit reflète instantanément vos changements.

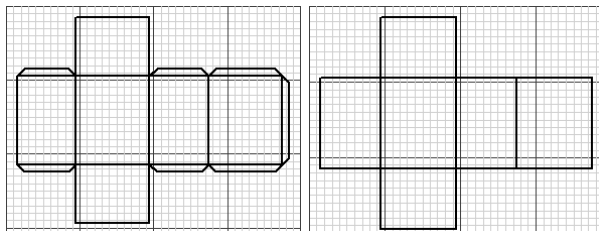
Editer un gabarit :

Lancez la dialogue *Propriétés du modèle* à partir du menu *Edition* ou en cliquant sur l'icône  puis pressez le bouton *Gabarit*. Vous ne pouvez pas changer le type ou la taille, seulement les styles.

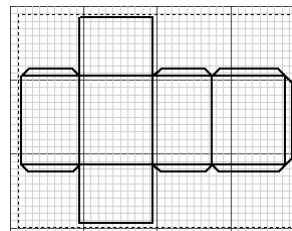
Montrer ou cacher les faces de dessous et de dessus :



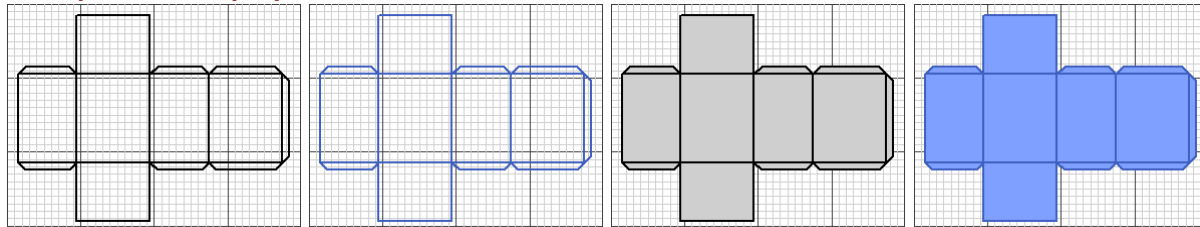
Montrer ou cacher la zone de couture :



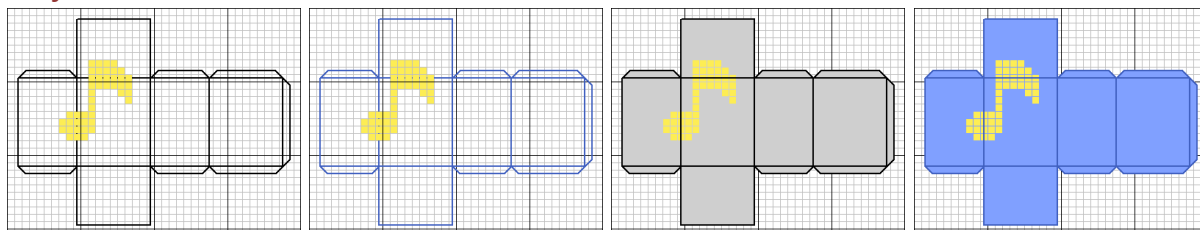
Montrer la boîte d'encombrement :



Transparent ou opaque, avec ou sans mes couleurs :



Toujours visible :

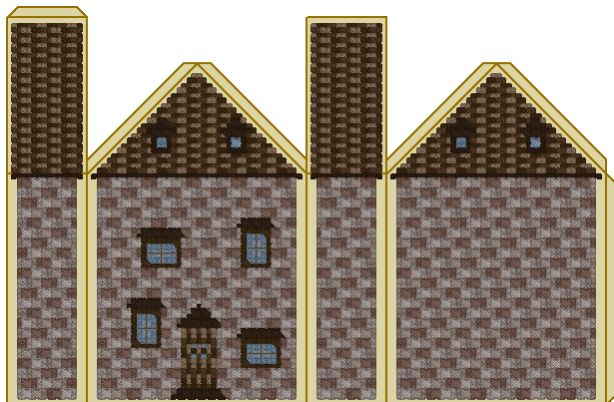


Créer un objet au point de croix :

- Démarrez un nouveau modèle et mettez en place un gabarit.
- Créez par-dessus ce gabarit.
- Brodez votre création.
- Imprimez votre création taille réelle.
- Collez cette impression sur un bout de carton, découpez autour du contour du gabarit.
- Assemblez ce gabarit en carton pour obtenir un objet rigide.
- Utilisez cet objet comme guide pour découper votre broderie.
- Enroulez votre broderie autour de l'objet et cousez les faces entre elles.

myriaCross editor – leçon 19 : Point de croix en 3D

Exemple de design d'objet au point de croix :



Ce design est basé sur l'exemple de modèle *WinStitch 2010.chart* créé par *Jeff Tullin*.

Elle utilise le gabarit *Maison style 1*.

La face du dessous est cachée

Largeur = 22, hauteur = 23, profondeur = 8

La taille réelle de l'objet devrait être de 4 x 6.2 x 1.5 cm (1.6 x 2.4 x 0.6 pouces), plutôt petit, n'est ce pas ?

Téléchargez le fichier modèle de cet exemple ici :

www.myriacross.com/Free_Pattern_May2014.mcpat

Gabarits en 2D :

La version 1.58 introduit les gabarits en 2D. Le gabarit *2D Polygone* vous permet de créer un triangle, un losange, un pentagone, un hexagone jusqu'à un cercle suivant le nombre de points de définition. Evidemment, le gabarit *2D Rectangle* vous permet de créer un rectangle.

Remarques :

- Si les gabarits étaient alignés sur les lignes de la grille, vous ne pourriez pas créer des croix qui touchent le contour puisqu'elles seraient abimées lors de la découpe ; il y aurait donc une croix complète de perdue tout le long du contour ; pour éviter ce problème, les gabarits sont centrés sur les carrés de la grille, il n'y a plus qu'un demi point de perdu tout autour.
- Créer des objets au point de croix avec vos designs peut s'avérer être un travail difficile ; nous réfléchissons au moyen de le simplifier ; vos suggestions sont les bienvenues.
- Les prochaines versions contiendront de plus en plus de gabarits ; une future version devrait inclure un aperçu des objets à réaliser au point de croix.