

# myriaCross editor - Leçon 15 : Imprimer votre création

## Pourquoi imprimer votre création ?



Pour broder votre création, vous aurez besoin de l'imprimer sur papier. Pour pouvoir créer un document PDF et partager votre création, installez une imprimante PDF virtuelle. Il y a aussi un mode d'affichage plein écran offrant des zooms et panoramiques rapides avec la molette de la souris, la détection des couleurs et le marquage visuel du carré de la grille désiré.

## Quand imprimer votre création ?

Imprimez votre création quand vous voulez tant que le modèle courant n'est pas en lecture seule avec l'impression désactivée. Le style courant de la grille, des croix, piqûres, nœuds et perles est utilisé. En lecture seule, toute grille texturée s'imprime comme des lignes pour ne pas cacher le filigrane de copyright. L'impression utilise en plus les réglages du dialogue d'impression.

*Attention : les modèles en lecture seule avec la création de document PDF ou d'image désactivée n'autorisent l'impression que vers les imprimantes physiques.*

## Impression haute résolution

Les modèles sont imprimés comme des images décomposées en sous images si elles sont trop grandes. Cette méthode garantit jusqu'à **3.600 points par pouce**. Les charms dans une sous image peuvent aussi être décomposés en sous images en interne ; imprimer un modèle contenant des charms à une grande échelle peut prendre du temps mais réussira *presque* toujours.

## Lancer le dialogue d'impression

Pressez les touches **Ctrl P** ou sélectionnez l'option du menu *Fichier/Imprimer*.

Imprimante	PDFCreator			
Taille du papier	A4 (21 x 29.7 cm)			
Marges	0.25 pouce (0.64 cm)			
Echelle du modèle	Ajuster à la taille du papier: 146%			
Pages (horizontal)	1	×	1	Pages (vertical)
71 croix × 100 croix				
Taille des croix: 2.67 mm				

Sélectionnez une **imprimante** puis réglez la **taille du papier**, les **marges** et l'**échelle du modèle**.

*Attention : des marges plus petites que celles supportées par votre imprimante peuvent générer des impressions incorrectes ; ajustez ce réglage ; en cas de doute, réglez à 1 pouce.*

Pour définir les marges minimum de votre imprimante, réglez à 0.25 pouce, imprimez une page, augmentez les marges et imprimez à nouveau jusqu'à obtenir une impression correcte. Si vous voulez que le programme s'en souvienne, éditez le fichier *Margins.txt* que vous trouverez dans *Dossier d'installation\Tables* et ajoutez les informations pour votre imprimante :

(0=0.25", 0.63 cm 1=0.39", 1 cm 2=0.5", 1.27 cm 3=0.59", 1.5 cm 4=0.75", 1.9 cm 5=0.79", 2 cm 6=1", 2.54 cm)  
Epson Stylus \* 1400 Series,1

...

*Nom de mon imprimante,code de la marge*

Veuillez nous envoyer ce fichier ou ces informations pour que la prochaine version du programme connaisse votre imprimante.

## myriaCross editor - Leçon 15 : Imprimer votre création

Régler l'**échelle du modèle** définit le nombre de pages mais vous pouvez augmenter ce nombre pour obtenir des croix plus grosses donc plus lisibles.

Ensuite, choisissez quoi inclure dans l'impression :



Une **page de couverture** contenant l'aperçu du modèle avec **numérotage** des pages en option et un **texte** à droite ou sous celui-ci ; ce texte peut être modifié dans le dialogue *Informations du modèle*.

Si vous réglez à plus d'une

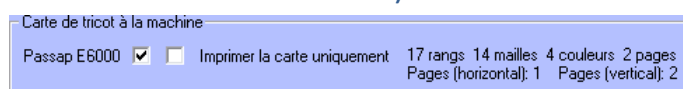
page, vous pouvez imprimer **toutes** les pages, la page **spécifiée** ou la **rangée** ou **colonne** de pages sélectionnée.

Vous pouvez inclure des **règles** en croix pour les modèles de point de croix, tricot ou latch hook, en millimètres pour les motifs de broderie ou de quilting. Vous pouvez inclure la **palette de couleurs**, à droite du modèle, sur une page séparée ou les deux.

Vous pouvez inclure la liste des **boutons** et **charms** utilisés, tous, ayant un fournisseur, une référence ou les deux.

Vous pouvez inclure les **informations** et les **notes** sur une page séparée.

Si vous activez le **mode d'impression miroir**, seul le modèle sera imprimé ; vous pouvez alors préférer la **précision** (taille exacte) à l'**aspect** (petite erreur de taille mais meilleur rendu).



Pour les modèles de **tricot** n'ayant pas plus de 3 couleurs,

vous pouvez aussi imprimer des **cartes** pour la machine à tricoter **Passap E6000**. Les informations sur la carte à imprimer s'affichent à droite.

Cochez l'option  **Duplex** si vous voulez imprimer sur les 2 côtés du papier et si votre imprimante supporte cette fonctionnalité.

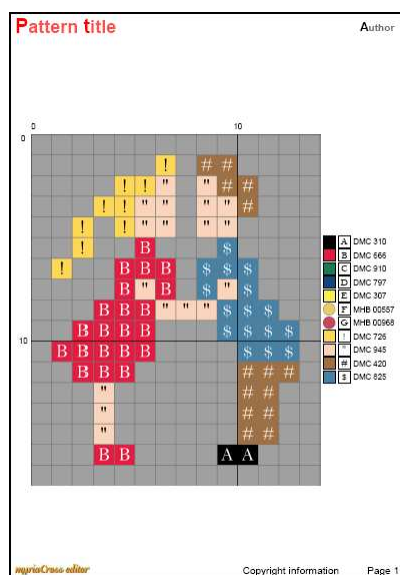
# myriaCross editor - Leçon 15 : Imprimer votre création



## Exemple d'impression : page de couverture

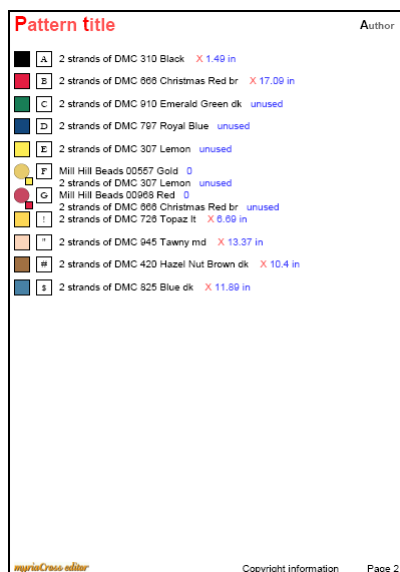
- En haut à gauche : titre du modèle <sup>1</sup>
- En haut à droite : nom de l'auteur <sup>1</sup>
- Au milieu en haut : aperçu du modèle
- Au milieu en bas : texte <sup>1</sup>
- (Les liens internet et les adresses mail s'impriment en bleu)
- En bas à gauche : logo de société <sup>1</sup>
- En bas à droite : information de copyright <sup>1</sup>

<sup>1</sup> Modifiez-les dans le dialogue *Informations du modèle*.



## Exemple d'impression : page du modèle

- En haut à gauche : titre du modèle
- En haut à droite : nom de l'auteur
- A gauche : modèle avec règles
- A droite : palette de couleurs avec symboles
- En bas à gauche : logo de société
- En bas au centre : information de copyright
- En bas à droite : numéro de page (toujours 1 pour la première page du modèle ; pas de numéro pour la page de couverture)



## Exemple d'impression : palette de couleurs sur une page séparée

- En haut à gauche : titre du modèle
- En haut à droite : nom de l'auteur
- Au milieu : palette de couleurs avec symboles
- Fil
- Fils mélangés
- Perle + fil de maintien
- En bas à gauche : logo de société
- En bas au centre : information de copyright
- En bas à droite : numéro de page

# myriaCross editor - Leçon 15 : Imprimer votre création

	A	2 brins de DMC 310 Black	X 3.8 -- 82.8 cm
	B	2 brins de DMC 666 Christmas Red br	X 43.4 cm
	G	Mill Hill Beads 00968 Red 2	
		2 brins de DMC 666 Christmas Red br	X 3.8 cm
	!	2 brins de DMC 726 Topaz lt	X 17 cm
	"	2 brins de DMC 945 Tawny md	X 34 cm
	#	2 brins de DMC 420 Hazel Nut Brown dk	X 26.4 cm
	\$	2 brins de DMC 825 Blue dk	X 30.2 cm

De gauche à droite :

- Aperçu de la couleur
- Symbole de la couleur
- Nombre de brins (fil)
- Gamme de fil ou de perle
- Numéro de la couleur
- Description de la couleur
- Quantité pour les perles
- X Longueur pour les croix
- Longueur des piqûres



## Exemple d'impression : boutons et charms

En haut à gauche : titre du modèle

En haut à droite : nom de l'auteur

Au milieu : boutons et charms avec aperçus

1<sup>ère</sup> ligne : fournisseur – type de charm

2<sup>ème</sup> ligne : numéro de référence - nom

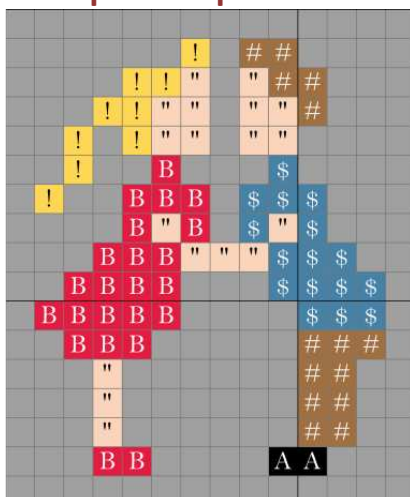
3<sup>ème</sup> ligne : quantité

En bas à gauche : logo de société

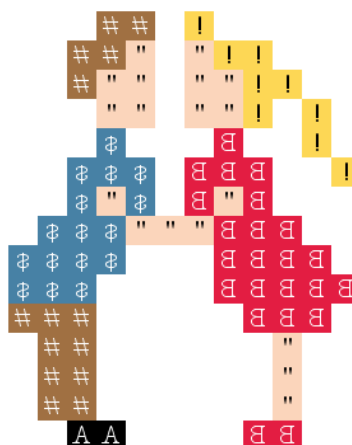
En bas au centre : information de copyright

En bas à droite : numéro de page

## Exemple d'impression : impression miroir



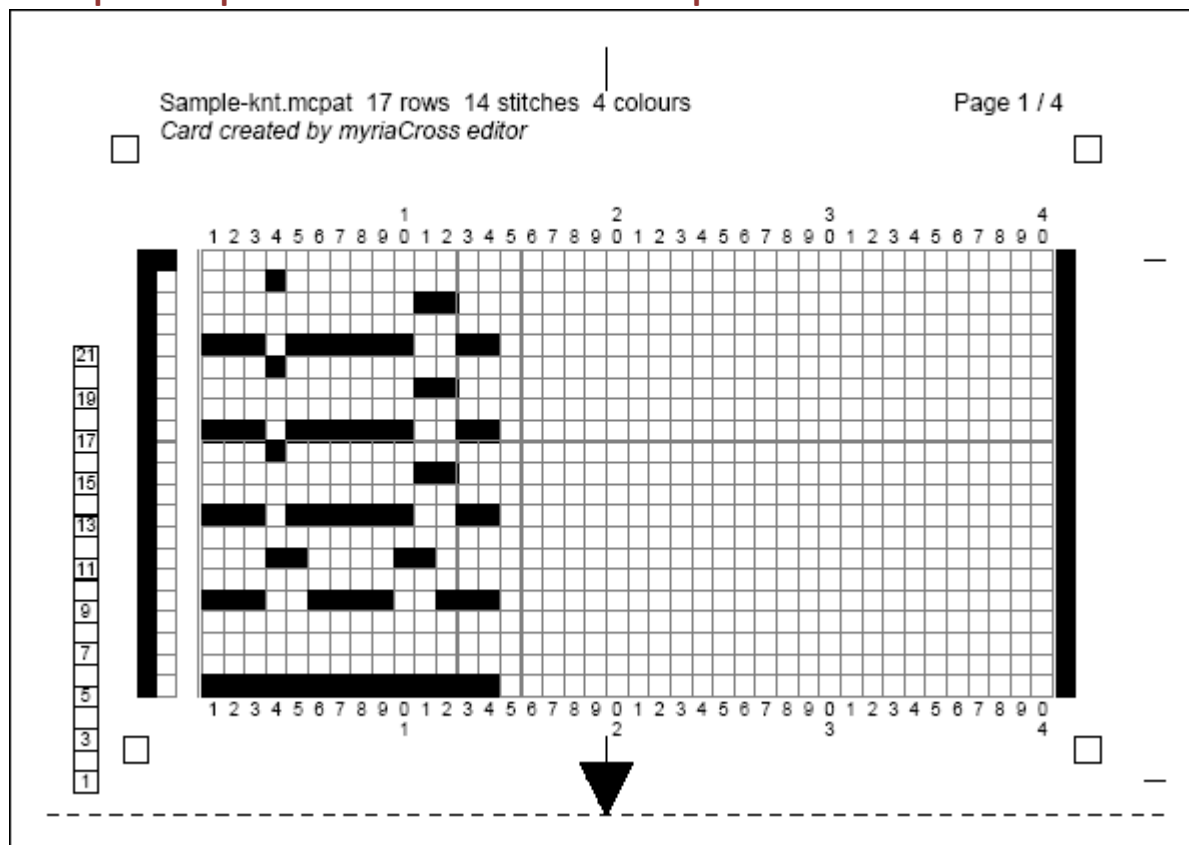
Mode d'impression normal




Mode d'impression miroir

# myriaCross editor - Leçon 15 : Imprimer votre création

## Exemple d'impression : carte de tricot Passap E6000



### Quelques imprimantes PDF virtuelles :

-  PDFCreator <http://www.pdfforge.org/>
-  PDF-XChange <http://www.docu-track.com/>
-  PrimoPDF